

Schoolroutekaart Beveren - Kruibeke - Temse



S Basisscholen

- 11 Gemeentelijke Basisschool 'De Droomwolk' Molenstraat 58, 9130 Kieldrecht
- 12 GO! 'De Zonnwijzer' Beukenlaan 9, 9130 Kieldrecht
- 13 Gesubsidieerde vrije basisschool 'De Kreek' Kreek 1F, 9130 Kieldrecht
- 14 Gesubsidieerde vrije basisschool 'De Verrekijker' Sint-Laurentiusstraat 17, 9130 Verrebroek
- 15 Gemeentelijke basisschool Kallo Hoog-Kallostraat 30, 9130 Kallo
- 16 Vrije basisschool 'De Zonnepit' Cauwenstraat 9, 9130 Vrasene
- 17 Gemeentelijke basisschool 'De Oogappel' Nieuwe Baan 8, 9130 Vrasene
- 18 Gemeentelijke basisschool 'De Zeppelin' W. Van Doornykstraat 69, 9120 Haasdonk
- 19 GO! 'De Wolluwe!' Zandstraat 26 B, 9120 Haasdonk
- 20 Vrije basisschool 'Wonderwijs' Grote Poerdam 1, 9120 Haasdonk
- 21 Gemeentelijke basisschool 'Lindentaan' Lindentaan 141, 9120 Beveren
- 22 Vrije basisschool 'Wegwijzer' P. Steenssensstraat 110, 9120 Beveren
- 23 Vrije lagere school 'Sint-Martinus' Leon Labytstraat 41, 9120 Beveren
- 24 Vrije kleuterschool 'Sint-Jan' Kasteeldreef 209, 9120 Beveren
- 25 Vrije kleuterschool 'Don-Bosco' Eglantierlaan 1/1, 9120 Beveren
- 26 GO! 'De Bever' Donkvijverstraat 30, 9120 Beveren
- 27 Vrije kleuterschool 'Sancta Maria' Kasteeldreef 22, 9120 Beveren
- 28a Vrije basisschool 'Sancta Maria' Kallobaan 1/A, 9120 Beveren
- 28b Vrije school buitengewoon onderwijs 'Sint-Rafaël' Kallobaan 3, 9120 Beveren
- 29 Vrije kleuterschool 'De Tovertuin' Sint-Martenslaan 47, 9120 Beveren
- 30 Gemeentelijke basisschool 'Centrum' Bosdamlaan 1, 9120 Beveren
- 31 Vrije basisschool 'Sint-Lodewijk' Stationsstraat 7, 9120 Beveren
- 32 Vrije kleuterschool 'O-L-V van Gaverland' Gaverlandstraat 111,
- 33 Gemeentelijke basisschool 'De Torens' Schoolstraat 15, 9120 Melsele
- 34 Vrije kleuterschool 'O-L-V van Gaverland' Sint-Elisabethstraat 62, 9120 Melsele
- 35 Vrije lagere school 'O-L-V van Gaverland' Sint-Elisabethstraat 35, 9120 Melsele

S Secundaire scholen

- 1 Gemeentelijk Technisch Instituut (GTI) Europalaan 1, 9120 Beveren
- 2 Sint-Maarten Middenschool Kallobaan 3A, 9120 Beveren
- 3 Sint-Maarten Bovenschool Kallobaan 1, 9120 Beveren
- 4 Koninklijk Atheneum (GO) Donkvijverstraat 30, 9120 Beveren

Legende

- Aandachtspunt
- F Knelpunt
- S Basisscholen
- S Secundaire scholen
- H Gemeentehuis
- S Sportinfrastructuur
- S Station
- A Academie
- M Muziekacademie

Routes

- Zone 30 schoolomgeving
- Veiligste fietsroute
- Veiligste fietsroute langs trage weg
- Fietspad in aanleg of ter studie
- Fietsroute met beperkte voorzieningen
- Te mijden fietsroute
- Fietsweg



B1
 Brug over E34/ Provinciale Baan (N451)/ Verrebroekstraat
Ga bij het kruisen van de open afritten na of de auto's die de autosnelweg oprijden jou hebben gezien.



B2
 Brug over E34/ Melseleijk (N450)
Ga bij het kruisen van de open afritten na of de auto's die de autosnelweg oprijden jou hebben gezien.



B3
 Zillebeek-oversize fietspad
Het fietspad wordt regelmatig onderbroken, waarbij fietsers de baan moeten kruisen en op de baan fietsen. Kijk goed achterom of er geen verkeer aankomt!



B4
 Kruispunt Lindentaan/ Klapperstraat
Benader dit kruispunt met de nodige voorzichtigheid en hou je aan de voorrangregels.



B5
 Kruispunt Vijfstraten
Gebruik de zebrapaden om dit kruispunt veilig over te steken!

De dode hoek is de ruimte rond een vrachtwagen of autobus waarbinnen de fietsers en voetgangers niet zichtbaar zijn voor de chauffeur. Dit is bijzonder gevaarlijk.

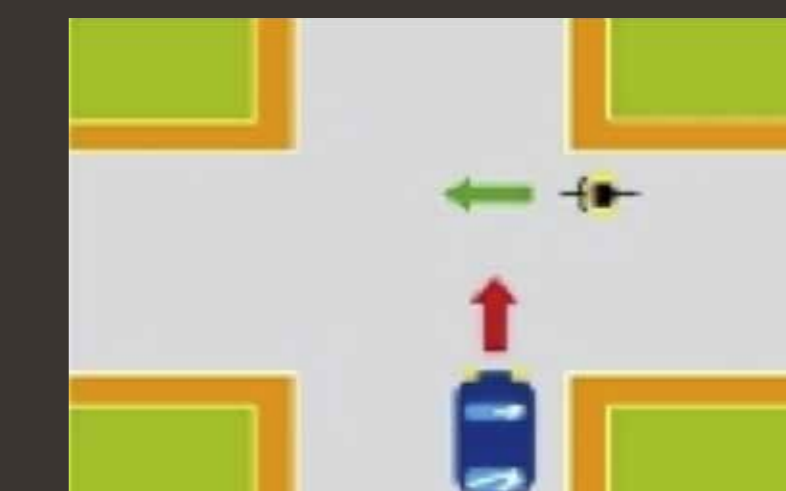
Tips om de dode hoek te vermijden

- Ga nooit links of rechts naast of net achter een vrachtwagen of bus staan. Maak dat de bestuurders je steeds kunnen zien door hun raam of via hun spiegels. Als jij de bestuurder ziet, dan kan hij jou ook zien!
- Op een kruispunt blijf je achter een vrachtwagen of bus wachten maar verstop je niet.
- Afslaande voertuigen op kruispunten maar ook aan garages, opritten en parkings merken fietsers niet of vaak te laat op door hun dode hoek.



Voorrang van rechts

Op kruispunten waar geen verkeerslichten en geen verkeersborden staan, geldt de regel "voorrang van rechts". Als fietser moet je dan voorrang verlenen aan wagens die van rechts komen. Op een doorlopend fietspad heeft de fietser voorrang.

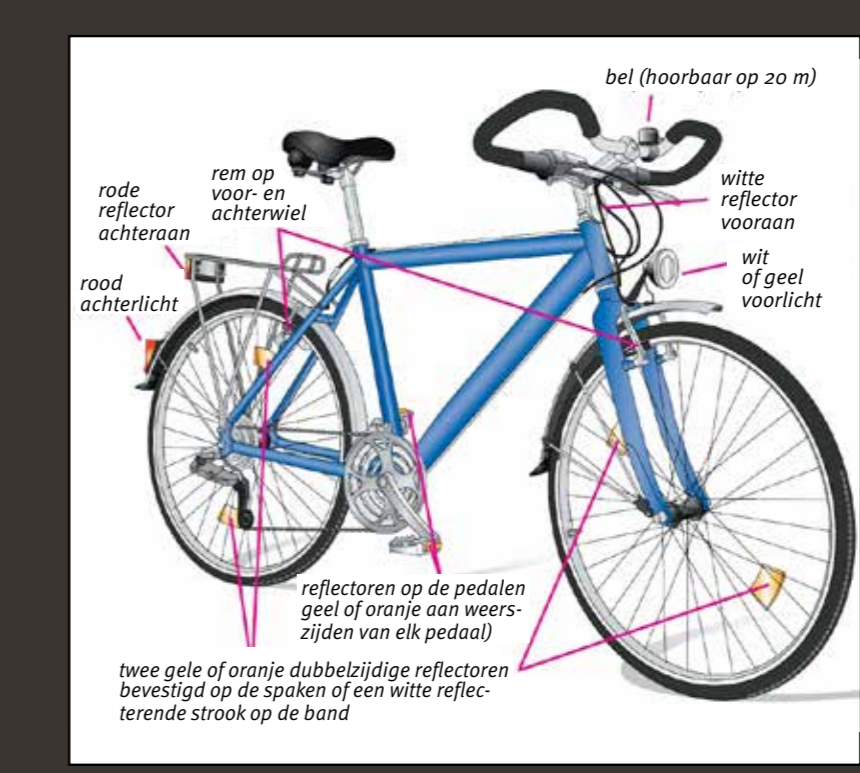


Let op!
 Niet alle weggebruikers zijn erop ingesteld een fietser voorrang te verlenen.

Belangrijke tips:

- Rijd als fietser altijd voorzichtig een kruispunt op.
- Kom je van rechts, zoek dan oogcontact met de bestuurder.
- Vergeet ondertussen ook niet ander aankomend verkeer in de gaten te houden.
- Let goed op bij het verlaten van een doodlopend fietspad!

Is je fiets in orde?



Ook als fietser draag je kleurrijke, opvallende, fluorescerende en reflecterende kledij zodat men je goed kan zien. Op je jas, rugzak of boekentas kan je kleine knipperende lichtjes vastmaken. Zorg dat je altijd wordt gezien!

Een fietshelm zal je beschermen als je valt. Zorg dat deze goed aansluit en stevig vastzit. Laat de helm niet vallen en gooi er niet mee. Elke harde schok kan je helm binnin beschadigen. Na een val koop je best een nieuwe helm, ook al zijn er langs de buitenzijde geen beschadigingen te zien.

Je mag met twee naast elkaar rijden op de rijbaan als je het overige verkeer niet hindert. Buiten de bebouwde kom moet je achter elkaar rijden als er achteropkomend verkeer nadert.

Fietsend oversteken op een oversteekplaats voor voetgangers is niet correct. Stap af en hou je fiets aan de hand bij het oversteken.

Op weg van en naar huis nog even napraten moet kunnen, maar zoek een veilige hangplek. Ga niet op de rijbaan of fietspaden staan en zorg dat je voetgangers niet hindert.

Afslaande voertuigen op kruispunten maar ook aan garages, opritten en parkings merken fietsers niet of vaak te laat op door hun dode hoek. Dit is zeer gevaarlijk. Maak dat de bestuurders je steeds kunnen zien door hun raam of via hun spiegels.

Alle fietsers, groot en klein, dienen zich aan de bepaalde voorrangregels te houden. Op een kruispunt met voorrang van rechts dien je als fietser te vertragen en voorrang te verlenen aan auto's en fietsers die van rechts komen. Indien nodig moet je stoppen.



Fietsstraat

Een fietsstraat is een straat die ingericht is als fietsroute, maar waarop ook auto's zijn toegestaan.

Fietsers worden uitgenodigd om over de volle breedte van de rijbaan (in hun eigen rijrichting) te rijden.

Auto's mogen fietsers niet inhalen en mogen niet sneller dan 30 km/h rijden.



Fietspad of suggestiestrook

Fietspad

Als er een fietspad is, dan moeten fietsers dit gebruiken. Een fietspad herken je aan het verkeersbord met de fiets of aan de witte onderbroken strepen op de grond. Soms wordt een fietspad volledig rood ingekleurd. Als er geen fietspad is, ga je rechts op de rijbaan rijden. Auto's mogen niet op een fietspad rijden of parkeren.

Fietsuggestiestrook

Een fietsuggestiestrook is geen verplicht fietspad en accentueert enkel de aanwezigheid van fietsers op de rijbaan. Ze hebben geen witte lijnen en zijn meestal in een oker kleur. Auto's mogen er op rijden.

Ben je jonger dan 9 jaar en heb je een kleine fiets dan mag je ook op de trottoirs rijden.



Schoolroutekaart Beveren -Kruibeke - Temse

Scholen Temse

S Basisscholen

- 36 **Vrije Basisschool 'Priester Poppe'**
Dorpstraat 107, 9140 Elversele
- 37 **GO! Freinetschool 'De Kolibrif'**
Kerkstraat 14, 9140 Tielrode
- 38 **Vrije Basisschool**
Kaalstraat 1, 9140 Tielrode
- 39 **GO! 'De Vierklaver'**
Azalealaan 1, 9140 Temse
- 40 **Vrije Kleuterschool 'Heilig Hartschool'**
Cauwerburg 2, 9140 Temse
- 41 **Vrije Basisschool 'Heilig Hartschool'**
Sint-Amelbergalaan 1, 9140 Temse
- 42 **GO! 'De Klimroos'**
Clement de Landtsheerlaan 3, 9140 Temse
- 43 **Vrije Basisschool 'Sint-Amelberga'**
Akkerstraat 42, 9140 Temse
- 44 **GO! 'De Wijsneus'**
Eupenlaan 13, 9140 Temse
- 45 **Vrije Kleuterschool en lagere school 'Hollebeekscholen'**
Hollebeek 2, 9140 Temse
- 46 **Vrije Basisschool 'Sint-Jozef'**
Velle 129, 9140 Temse-Velle
- 47 **Vrije Lagere school 'Sint-Henricus'**
Gelaagstraat 161, 9140 Steendorp
- 48 **Vrije Kleuterschool 'Sint-Henricus'**
Gelaagstraat 78, 9140 Steendorp

S Secundaire scholen

- 6 **Campus 'Lyceum aan de Stroom'**
Theo De Deckelaan 2, 9140 Temse
- 7 **Campus 'De Vierklaver'**
Azalealaan 101, 9140 Temse

Scholen Kruibeke

S Basisscholen

- 1 **Pius X (O.V.)**, Kleuteronderwijs
Nieuwe Veldstraat 4, 9150 Kruibeke
- 2 **Vrije Basisschool Onze-Lieve-Vrouw**
Kleuter- en lager onderwijs
Ambachtstraat 7B, 9150 Kruibeke
- 3 **Basisschool Reynaert: gemeenschapsonderwijs**
Kleuter- en lager onderwijs
Kattestraat 68, 9150 Kruibeke
- 4 **Gemeenteschool De Eenhoorn, Lager Onderwijs**
E. Gorrebeekstraat 14A, 9150 Kruibeke
- 5 **Gemeenteschool De Eenhoorn, Kleuteronderwijs**
Filip De Pilliecystraat 23, 9150 Kruibeke
- 6 **Vrije Basisschool Sint-Petrus: bovenbouw**
Pastoor Pungsstraat 4, 9150 Bazel
- 7 **'t Kringelding, Kleuteronderwijs**
Kerkwegels 2/n, 9150 Bazel
- 8 **Vrije Basisschool Sint-Petrus**
Onderbouw, Kleuter- en lager onderwijs
Rupelmondestraat 42, 9150 Bazel
- 9 **Basisschool Mercator**
Gemeenschapsonderwijs, Kleuter- en lager onderwijs
G. De Cremerstraat 91A, 9150 Rupelmonde
- 10 **Vrije Basisschool Sint-Jan Berchmans**
Kleuter- en lager onderwijs
Zoete Moederstraat 30, 9150 Rupelmonde

S Secundaire scholen

- 5 **Sint-Jorisinstituut secundair (ASO-TSO-BSO)**
Kruibekestraat 55A, Bazel

Legende

- Aandachtspunt
 - Knelpunt
 - Basisscholen
 - Secundaire scholen
 - Gemeentehuis
 - Sportinfrastructuur
 - Station
 - Academie
 - Muziekacademie
- Routes**
- Zone 30 schoolomgeving
 - Veiligste fietsroute
 - Veiligste fietsroute langs trage weg
 - Fietspad in aanleg of ter studie
 - Fietsroute met beperkte voorzieningen
 - Te mijden fietsroute
 - Druk verkeer



Voetganger

Draag kleurrijke, opvallende, fluorescerende en reflecterende kledij zodat men je goed kan zien overdag maar ook als het donker is en bij slecht weer. Er bestaan kleine lampjes die je kan vastmaken op je jas, rugzak of boekentas. Zorg dat je altijd wordt gezien!

De voetgangers horen te stappen op trottoirs en berm. Als deze er niet zijn, dan mogen ze pas op het fietspad of tegen de kant op de rijbaan lopen. Moet je de rijbaan oversteken, tracht dan een oversteekplaats te gebruiken. Op sommige locaties zal een gemachtigde opzichter of politieagent je hierbij begeleiden.

Maak altijd oogcontact met de aankomende bestuurders, zodat je weet dat die je zeker hebben gezien en steek pas over als het duidelijk is dat ze zullen stoppen.

Als er geen gemarkeerde oversteekplaats is, steek je altijd loodrecht over. Kies een veilige plaats met goed zicht en niet bijvoorbeeld in een bocht, net voor of achter de bus of tussen stilstaande of geparkeerde auto's.

Zowel voor voetgangers als voor fietsers kunnen afslaan voertuigen op kruispunten maar ook aan garages, opritten en parkings gevaarlijk zijn. Ze merken voetgangers of fietsers niet of vaak te laat op door hun dode hoek. Kan jij de chauffeur niet zien, dan kan hij jou ook niet zien.

Skateboarders, skeelers, steps, rolstoelen, hoverboards zijn geen voertuigen maar **voortbewegingstoestellen**. Ze moeten de regels voor de voetgangers volgen. Als ze sneller rijden dan stapvoets dan gelden de verkeersregels voor fietsers.

Hoverboards, e-bikes, speed pedelecs en sommige wagens hebben een **elektrische motor** en hoor je soms niet aankomen. Ze kunnen snel rijden en je verrassen. Kijk rondom en luister goed naar het verkeer.

Fout geparkeerd = kinderen in gevaar!

Stilstaan en parkeren mag enkel waar dat toegelaten is, ook al is het maar voor eventjes! In dubbele file parkeren, parkeren aan een bushalte, op het fietspad, op een zebrapad of op de stoep is verboden.

Fout geparkeerde wagens brengen kinderen in gevaar. Ze belemmeren het zicht zodat overstekende kinderen het extra moeilijk hebben om het andere verkeer te zien en zelf ook niet goed gezien worden. Voetgangers en fietsers worden bovendien vaak gedwongen om uit te wijken naar de rijbaan, waar ze meer gevaar lopen.

Let er ook altijd goed op dat er zich geen kind voor of achter je wagen bevindt als je vertrekt of manoeuvreert.

Al eens gedacht aan carpooling?

Ook met de auto kan je ervoor zorgen dat er minder verkeer is en het er veiliger op wordt voor de voetgangers

en fietsers! Als meerdere kinderen van verschillende gezinnen samen rijden, zijn er minder auto's op de weg naar school.

Hou de nabije schoolomgeving auto-lu. Parkeer je verderop op een veilige parking waar je de zachte weggebruikers niet hindert. Dat kleine eindje stappen maakt alles zo veel veiliger en is goed voor je gezondheid.



Deze **schoolroutekaart** kwam tot stand met de steun van:



Interwaas
Met deze schoolroutekaarten willen de Wase gemeenten Beveren, Kruibeke, Lokeren, Mookbeke, Sint-Gillis-Waas, Sint-Niklaas, Stekene, Temse en Waasmunster je de veiligste fietsstrajecten aanbevelen. Lagere scholieren kunnen met deze kaart de veilige weg van huis naar school inoefenen. Bij de overgang naar de secundaire scholen is de kaart een handig instrument om leerlingen vertrouwd te maken met een nieuwe route, grotere fietsafstanden, nieuwe vrijheden... Lees de bruikbare tips om vlot en veilig naar school en thuis te geraken. Fiets je hijs!
De Wase gemeenten, ism Interwaas, blijven ook verder investeren in de aanleg van nieuwe fietspaden!
Interwaas, Lamstraat 113, 9100 Sint-Niklaas
tel. 03 780 52 00 - www.interwaas.be

Provincie Oost-Vlaanderen
De provincie Oost-Vlaanderen stimuleert de aanleg van fietsnetwerken en ondersteunt acties die burgers aanmoedigen om voor verplaatsingen naar school, naar het werk of naar de winkel de fiets te gebruiken. Ze zorgt, samen met de gemeente, voor het aanmaken en de financiering van de schoolroutekaart.
Voor leraars:
u vindt een Handleiding voor het Klassikaal Gebruik van de Schoolroutekaarten (met lesfiches en werkbladen) op:
<http://www.oost-vlaanderen.be/schoolroutekaart> (onderaan bij documenten).
Link naar digitale kaart:
www.route2school.be/login/ovmap/waasland
www.route2school.be/login/ovmap/beveren
www.route2school.be/login/ovmap/temse
www.route2school.be/login/ovmap/kruibeke
Provincie Oost-Vlaanderen, dienst Mobiliteit,
W. Wilsomplein 2, 9000 Gent
mobiliteit@oost-vlaanderen.be - www.oost-vlaanderen.be

Deze kaart werd opgemaakt ism IMOB/ Abeona en Mobil 21.
© Wegenkaarten: Noi en Agiv.

V.u.: Peter Hertog, gedeputeerde voor mobiliteit • p.a. Gouvernementsstraat 1, 9000 Gent • Ontwerp: dienst communicatie provincie Oost-Vlaanderen

