

Informatief deel

**kaart 12 De Ferraris
kaart**

niet schaal gebonden



Doel



Kieldrecht



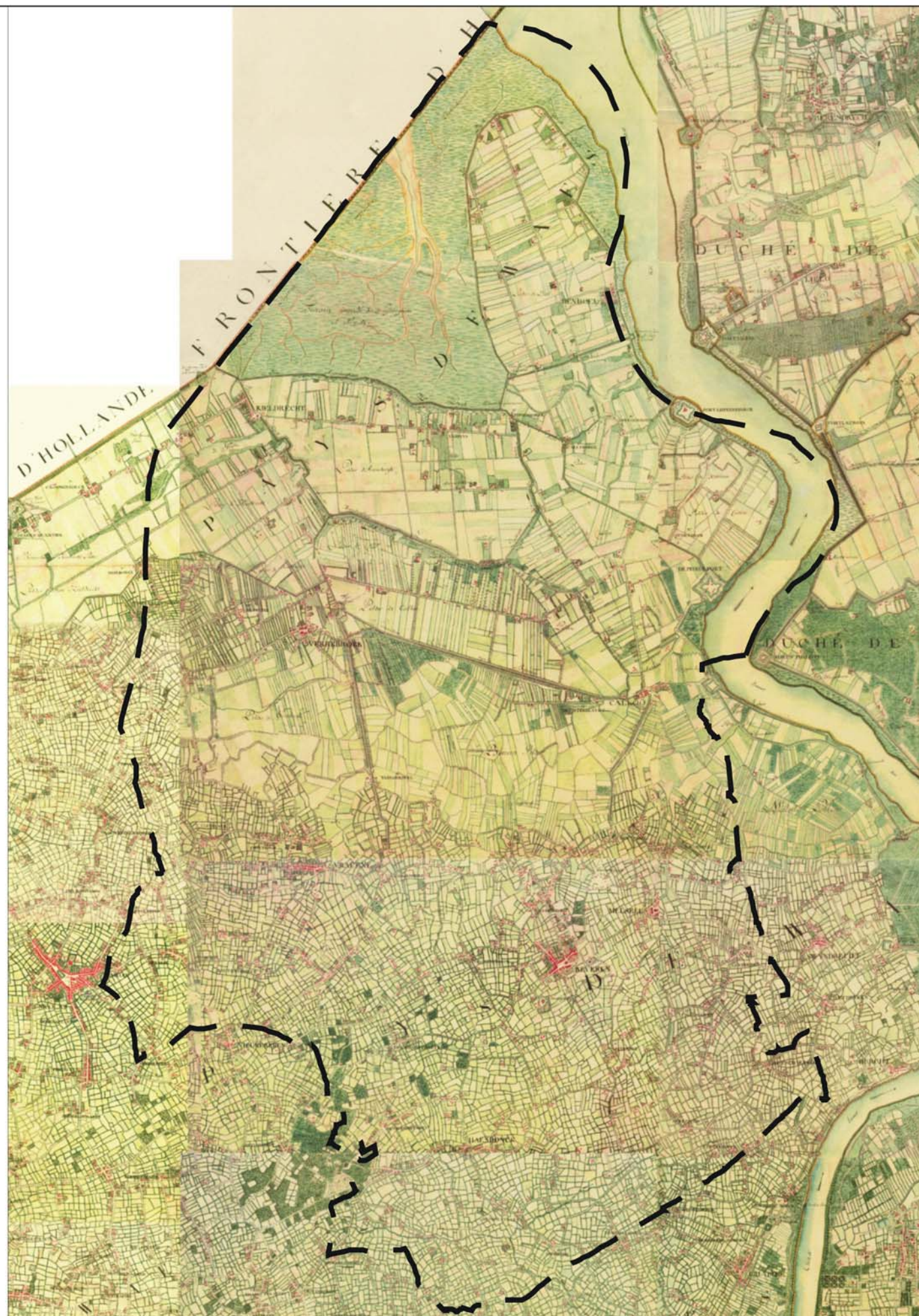
Verrebroek



Kallo



Vrasene



Melsele



Beveren



Haasdonk

bronnen:

Carte de cabinet des Pays-Bas
Autrichiens (1770)

schaal ca. 1:80000

datum april 2003

doc.nr. 104847213.cdr

afdeling ruimtelijke planning en inrichting

