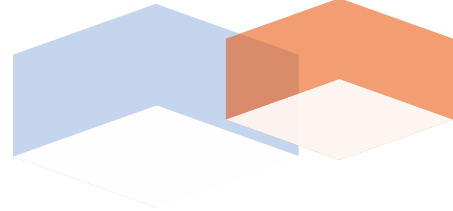
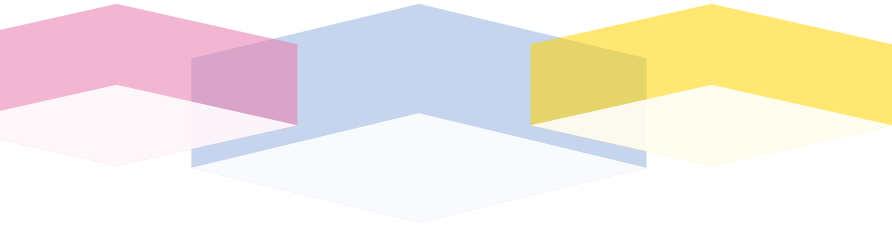


# Inschrijven

Basisonderwijs in Beveren

Schooljaar 2017-2018





## Beste ouder

U heeft een kind dat geboren is in 2015?

Dan mag uw kind in de loop van schooljaar 2017-2018 of op 3 september 2018 voor het eerst naar school gaan.

Deze brochure geeft u informatie over de inschrijvingsregeling in de scholen voor kleuteronderwijs en lager onderwijs in Beveren. De brochure kan ook een handig document zijn voor wie op zoek is naar een nieuwe school.

Veel succes!

# Belang van het kleuteronderwijs

97% van de kleuters in Vlaanderen gaat naar de kleuterschool.

## WAT LEERT UW KIND IN DE KLEUTERKLAS?

Kleuteronderwijs is heel belangrijk in de ontwikkeling van jonge kinderen. In de kleuterklas worden kinderen uitgedaagd om de wereld te ontdekken op hun eigen niveau.

Kleuterleid(st)ers nemen kleuters op een professionele manier mee naar een wereld vol fantasie. Ze spelen in op de ondernemingslust van deze kleintjes en weten perfect wat ze hen moeten aanbieden om hun ontwikkeling te stimuleren.

Ze scheppen een kader waarin kinderen leren samen spelen met andere kinderen. Kinderen mogen uitgelaten zijn, onbevangen hun talenten tonen.

De kleuterklas is ook een plaats waar structuur wordt aangeboden en waar duidelijke afspraken voor rust zorgen. Waar denkprocessen op gang worden getrokken en waar kinderen aan zelfvertrouwen winnen.

Kinderen die niet of onregelmatig naar de kleuterschool gaan, hebben jammer genoeg al heel wat voorbereiding gemist. Kleuters verrijken hun taal via woordspelletjes, verhalen en poppenkast. En ze worden spelenderwijs vertrouwd gemaakt met begrippen als 'groter' en 'kleiner', 'meer' en 'minder', 'onder' en 'boven'. Die komen hen later bij het leren rekenen en schrijven heel goed van pas.

Het kleuteronderwijs legt ook de basis om te ontwikkelen tot gelukkige en sterke volwassenen die hun plaats vinden in deze snelle wereld. Daarom dragen wij grote zorg voor ons kleuteronderwijs. Kinderen hebben hier recht op!

- Uw kind leert stap voor stap en op zijn/haar eigen tempo.
- Uw kind geniet van zingen en dansen.
- Uw kind ontmoet andere kinderen.
- Uw kind leert samen met de andere kinderen spelen en samenwerken.
- Uw kind leert heel veel nieuwe woorden, het taalgebruik wordt enorm gestimuleerd.
- Uw kind krijgt kansen om te experimenteren, te bewegen, creatief te zijn.
- Uw kind krijgt ook taakjes waarvoor redzaamheid, zelfstandigheid en verantwoordelijkheid nodig zijn.
- Uw kind mag zijn/haar talenten tonen.
- Uw kind krijgt hierdoor meer zelfvertrouwen.
- Uw kind wordt op een speelse manier voorbereid op de volgende stap, die naar het eerste leerjaar.

Uw kind zal het leuk vinden in de kleuterschool!

# Inschrijvingsperiodes

## PERIODE VAN INSCHRIJVING

Alle basis- en kleuterscholen starten met inschrijven voor het schooljaar 2017-2018 vanaf donderdag 1 september 2016.

Uitzondering:

Lindenlaanschool in Beveren  
De Oogappel in Vrasene

In bovenstaande scholen starten de inschrijvingen:

Vanaf donderdag 1 september 2016 enkel voor de leerlingen die broers en zussen hebben op school en/of kind zijn van een personeelslid op school.  
Vanaf vrijdag 3 maart 2017 voor alle andere leerlingen.

### **Broers en zussen (enkel van toepassing in de Lindenlaanschool en de Oogappel)**

Heeft u al een kind dat ingeschreven is in een school voor kleuteronderwijs of lager onderwijs in Beveren? Dan krijgen broers en zussen van dat kind voorrang in dezelfde school.

Goed om weten:

Broers en zussen zijn alle kinderen die samenwonen op hetzelfde adres, of dezelfde vader of moeder hebben, ook al wonen ze niet op hetzelfde adres.

### **Kinderen van personeelsleden (enkel van toepassing in de Lindenlaanschool en de Oogappel)**

U bent een personeelslid van de school? Dan krijgt uw kind voorrang in uw school. Inschrijvingen gebeuren altijd in de school.

### **WELKE KINDEREN KUNNEN INGESCHREVEN WORDEN VANAF SEPTEMBER 2016?**

Alle kinderen geboren in 2015 die voor de eerste keer naar school mogen, ook al is dit pas op 3 september 2018.





The Right Division

DW  
52  
DMD  
Subvent  
S  
S  
S

# NEDERLAND

Hulst

Doel

Antwerpen

Nieuw-Namen

Kieldrecht

Meerdonk De Klinge

St.-Gillis

Verrebroek

Kallo

Zwijndrecht

ZEEKUST

Sint-Gillis

Vrasene

Beveren

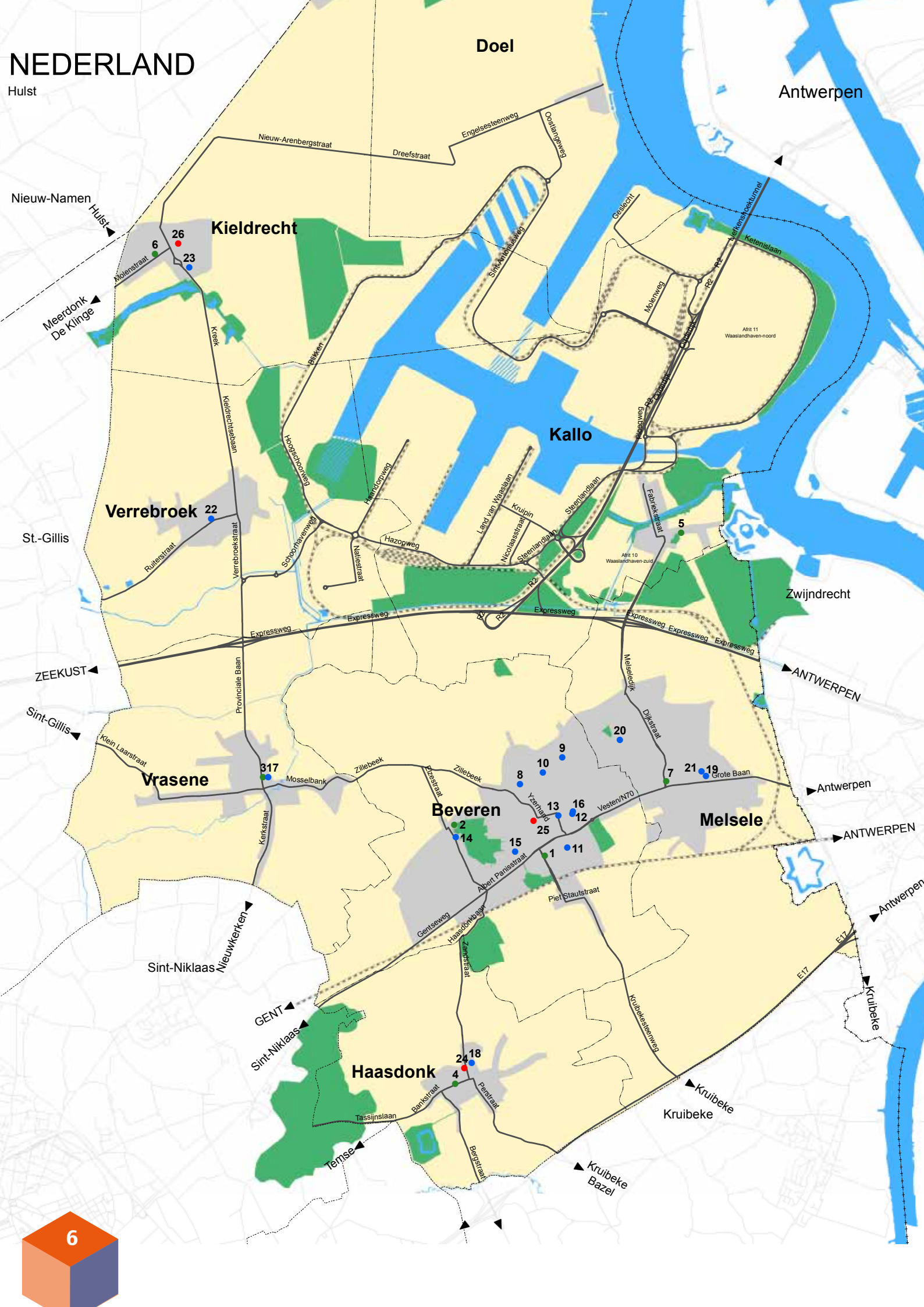
Melsele

Sint-Niklaas

GENT

Sint-Niklaas

Haasdonk



# Kies de school van uw voorkeur

## DE ONDERWIJSNETTEN

In het scholenoverzicht vindt u afkortingen terug als:

- GBS = gemeentelijke basisschool
- VBS = vrije basisschool
- VKS = vrije kleuterschool
- VLS = vrije lagere school
- BuBaO = buitengewoon basisonderwijs
- GO! = gemeenschapsonderwijs

## LEGENDE

- 1 GBS Centrumschool – Bosdamlaan 1, 9120 Beveren
- 2 GBS Lindenlaanschool – Lindenlaan 141, 9120 Beveren
- 3 GBS De Oogappel – Nieuwe Baan 8, 9120 Vrasene
- 4 GBS De Zeppelin – Willem Van Doornyckstraat 69, 9120 Haasdonk
- 5 GBS Kallo – Hoog-Kallostraat 30, 9120 Kallo
- 6 GBS De Droomwolk – Molenstraat 58, 9130 Kieldrecht
- 7 GBS De Toren – Schoolstraat 15, 9120 Melsele
- 8 VBS Sint-Martinus – Leon Labystraat 41, 9120 Beveren
- 9 Kleuterafdeling Don Bosco – Eglantierlaan 1 bus 1, 9120 Beveren
- 10 Kleuterafdeling Sint-Jan – Kasteeldreef 209, 9120 Beveren
- 11 VBS Sint-Lodewijk – Stationsstraat 7, 9120 Beveren
- 12 VBS Sancta Maria – Kallobaan 1A, 9120 Beveren
- 13 Kleuterafdeling Sint-Jozef – Kasteeldreef 22, 9120 Beveren
- 14 VBS Wegwijzer – Pastoor Steenssensstraat 110, 9120 Beveren
- 15 Kleuterafdeling De Tovertuin – Sint-Martenslaan 47, 9120 Beveren
- 16 BuBaO type basisaanbod Sint-Rafaël – Kallobaan 3, 9120 Beveren
- 17 VBS De Zonnepit – Cauwenstraat 9, 9120 Vrasene
- 18 VBS Wonderwijs – Poerdam 1, 9120 Haasdonk
- 19 VLS O.L.V. Van Gaverland – Sint-Elisabethstraat 66, 9120 Melsele
- 20 VKS O.L.V. van Gaverland – Gaverlandstraat 111, 9120 Melsele
- 21 VKS O.L.V. van Gaverland – Sint-Elisabethstraat 62, 9120 Melsele
- 22 VBS De Verrekijker – Sint-Laurentiusstraat 17, 9130 Verrebroek
- 23 VBS De Kreek – Kreek 1F, 9130 Kieldrecht
- 24 Leefschool De Wollewei (GO!) – Zandstraat 26 B, 9120 Haasdonk
- 25 Basisschool De Bever (GO!) – Donkvijverstraat 30, 9120 Beveren
- 26 Leefschool De Zonnewijzer (GO!) – Beukenlaan 9, 9130 Kieldrecht



# Scholen in Beveren

---

GBS Centrumschool – Bosdamlaan 1, 9120 Beveren

Directie: Mw. Katharina Van Steerteghem

03 750 10 90 - [gbs.beveren@beveren.be](mailto:gbs.beveren@beveren.be) – [www.centrumschool.yurls.net/nl/page](http://www.centrumschool.yurls.net/nl/page)

GBS Lindenlaanschool – Lindenlaan 141, 9120 Beveren

Directie: Mw. Annelies Daniëls

03 750 10 80 - [gbs.lindenlaan@beveren.be](mailto:gbs.lindenlaan@beveren.be) – [www.lindenlaanschool.be](http://www.lindenlaanschool.be)

GBS De Oogappel – Nieuwe Baan 8, 9120 Vrasene

Directie: Mw. Sabine Windey

03 750 17 65 - [gbs.vrasene@beveren.be](mailto:gbs.vrasene@beveren.be) – [www.gbsdeoogappel.be](http://www.gbsdeoogappel.be)

GBS De Zeppelin – Willem Van Doornyckstraat 69, 9120 Haasdonk

Directie: Mw. Debbie Rooms

03 750 10 85 - [gbs.haasdonk@beveren.be](mailto:gbs.haasdonk@beveren.be) – [www.dezeppelin.sgbeveren.be](http://www.dezeppelin.sgbeveren.be)

GBS Kallo – Hoog-Kallostraat 30, 9120 Kallo

Directie: Dhr. Armand Vyt

03 750 10 95 - [gbs.kallo@beveren.be](mailto:gbs.kallo@beveren.be) – [www.gbskallo.be](http://www.gbskallo.be)

GBS De Droomwolk – Molenstraat 58, 9130 Kieldrecht

Directie: Mw. Ils Van de Velde

03 773 47 84 - [gbs.kieldrecht@beveren.be](mailto:gbs.kieldrecht@beveren.be) – [www.droomwolk.be](http://www.droomwolk.be)

GBS De Toren – Schoolstraat 15, 9120 Melsele

Directie: Dhr. Marc Van de Vyver

03 750 17 75 - [gbs.melsele@beveren.be](mailto:gbs.melsele@beveren.be) – [www.gbsdetoren.be](http://www.gbsdetoren.be)

VBS Sint-Martinus – Leon Labystraat 41, 9120 Beveren

Directie: Dhr. Urbain De Langhe

03 775 60 85 - [sintmartinus@sgkei.be](mailto:sintmartinus@sgkei.be) – [www.sintmartinusschoolbeveren.be](http://www.sintmartinusschoolbeveren.be)

Kleuterafdeling Don Bosco – Eglantierlaan 1 bus 1, 9120 Beveren

Directie: Dhr. Urbain De Langhe

03 775 22 34 - [sintmartinus@sgkei.be](mailto:sintmartinus@sgkei.be) – [www.sintmartinusschoolbeveren.be](http://www.sintmartinusschoolbeveren.be)

Kleuterafdeling Sint-Jan – Kasteeldreef 209, 9120 Beveren

Directie: Dhr. Urbain De Langhe

03 775 22 35 - [sintmartinus@sgkei.be](mailto:sintmartinus@sgkei.be) – [www.sintmartinusschoolbeveren.be](http://www.sintmartinusschoolbeveren.be)

VBS Sint-Lodewijk – Stationsstraat 7, 9120 Beveren

Directie: Dhr. Yves Dullaert

03 775 62 80 - [sintlodewijk@sgkei.be](mailto:sintlodewijk@sgkei.be) – [www.sint-lodewijkbeveren.be](http://www.sint-lodewijkbeveren.be)

VBS Sancta Maria – Kallobaan 1A, 9120 Beveren

Directie: Mw. Sabine Van Gothem

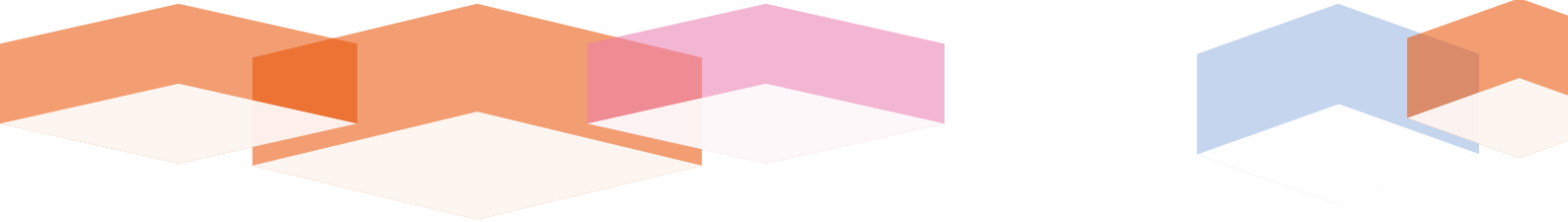
03 775 45 33 - [sanctamaria@sgkei.be](mailto:sanctamaria@sgkei.be) – [www.sanctamariaschool.be](http://www.sanctamariaschool.be)

Kleuterafdeling Sint-Jozef – Kasteeldreef 22, 9120 Beveren

Directie: Mw. Sabine Van Gothem

03 775 45 34 - [sanctamaria@sgkei.be](mailto:sanctamaria@sgkei.be) – [www.sanctamariaschool.be](http://www.sanctamariaschool.be)





VBS Wegwijzer– Pastoor Steenssensstraat 110, 9120 Beveren

Directie: Mw. Anouk Smet

03 775 97 80 - [wegwijzer@sgkei.be](mailto:wegwijzer@sgkei.be) – [www.wegwijzerbeveren.be](http://www.wegwijzerbeveren.be)

Kleuterafdeling De Tovertuin – Sint-Martenslaan 47, 9120 Beveren

Directie: Mw. Anouk Smet

03 775 52 55 - [wegwijzer@sgkei.be](mailto:wegwijzer@sgkei.be) – [www.wegwijzerbeveren.be](http://www.wegwijzerbeveren.be)

BuBaO type basisaanbod Sint-Rafaël – Kallobaan 3, 9120 Beveren

Directie: Mw. Annick De Meyer

03 775 45 32 - [sintrafael@sgkei.be](mailto:sintrafael@sgkei.be) – [www.sint-rafael.be](http://www.sint-rafael.be)

VBS De Zonnepit – Cauwenstraat 9, 9120 Vrasene

Directie: Mw. Ineke Westra

03 775 43 30 - [dezonnepit@sgkei.be](mailto:dezonnepit@sgkei.be) – [www.dezonnepit.be](http://www.dezonnepit.be)

VBS Wonderwijs – Poerdam 1, 9120 Haasdonk

Directie: Dhr. Bert De Jonghe

03 775 72 00 - [wonderwijs@sgkei.be](mailto:wonderwijs@sgkei.be) – [www.wonderwijshaasdonk.be](http://www.wonderwijshaasdonk.be)

VLS O.L.V. van Gaverland – Sint-Elisabethstraat 66, 9120 Melsele

Directie: Dhr. Koen Molenaar

03 775 74 51 - [olvg@telenet.be](mailto:olvg@telenet.be) – [www.lagerschool-olvg.be](http://www.lagerschool-olvg.be)

VKS O.L.V. van Gaverland – Gaverlandstraat 111, 9120 Melsele

Directie: Mw. Carine Van Overtveldt

03 775 74 76 - [kleuterschool.melsele@belgacom.net](mailto:kleuterschool.melsele@belgacom.net) – [www.kleuterschoolmelsele.be](http://www.kleuterschoolmelsele.be)

VKS O.L.V. van Gaverland – Sint-Elisabethstraat 62, 9120 Melsele

Directie: Mw. Carine Van Overtveldt

03 775 74 76 - [kleuterschool.melsele@belgacom.net](mailto:kleuterschool.melsele@belgacom.net) – [www.kleuterschoolmelsele.be](http://www.kleuterschoolmelsele.be)

VBS De Verrekijker – Sint-Laurentiusstraat 17, 9130 Verrebroek

Directie: Mw. Hilde Van Puymbroeck

03 773 52 39 - [vbsverrebroek@telenet.be](mailto:vbsverrebroek@telenet.be) – [www.vbsverrebroek.be](http://www.vbsverrebroek.be)

VBS De Kreek – Kreek 1F, 9130 Kieldrecht

Directie: Mw. Greet De Bock

03 773 40 15 - [info@vbs-kieldrecht.telenet.be](mailto:info@vbs-kieldrecht.telenet.be) – [www.vbsdekreek.be](http://www.vbsdekreek.be)

Leefschool De Wollewei (GO!) – Zandstraat 26 B, 9120 Haasdonk

Directie: Mw. Hylke Devos

03 775 88 34 - [directie@leefschooldevollewei.be](mailto:directie@leefschooldevollewei.be) – [www.leefschooldevollewei.be](http://www.leefschooldevollewei.be)

Basisschool De Bever (GO!) – Donkvijverstraat 30, 9120 Beveren

Directie: Mw. Patricia Uyttesprot

03 750 96 84 - [debever.directie@telenet.be](mailto:debever.directie@telenet.be) – [www.bsdebever.be](http://www.bsdebever.be)

Leefschool De Zonnewijzer (GO!) – Beukenlaan 9, 9130 Kieldrecht

Directie: Mw. Christine Driesmans

03 773 47 90 - [bs.kieldrecht@g-o.be](mailto:bs.kieldrecht@g-o.be) – [www.leefschooldezonnewijzer.be](http://www.leefschooldezonnewijzer.be)



# Centra voor leerlingenbegeleiding

## CLB WAASLAND

Begeleidt de scholen in het Gemeenschapsonderwijs  
Dr. Verdurmenstraat 2 – 9100 Sint-Niklaas  
tel. 03 776 02 16  
directie@clbwaasland.be – www.clbwaasland.be

## VRIJ CLB WAAS EN DENDER

Begeleidt de vrije basisscholen en de gemeentelijke basisscholen  
Ciamberlanidreef 80 A – 9120 Beveren  
tel. 03 755 58 69  
beveren@vclbwaasdender.be – www.vclbwaasdender.be

## WAT DOEN CENTRA VOOR LEERLINGENBEGELEIDING?

Centra voor leerlingenbegeleiding helpen u bij vragen over onder meer opvoeding, gezondheid, leren en ontwikkeling, welbevinden in de school of de klas.  
Centra voor leerlingenbegeleiding werken op vraag. U mag dus zelf het CLB contacteren.

## ATTEST BUITENGEWOON ONDERWIJS

Om naar het buitengewoon onderwijs te kunnen gaan, is een attest vereist dat uitgereikt wordt door een centrum voor leerlingenbegeleiding (CLB).  
Een attest wordt niet zomaar uitgereikt. Hiervoor is onderzoek en advies nodig.  
Neem dus tijdig contact op met het CLB dat de huidige school van uw kind begeleidt.  
Samen met de school en het CLB wordt gezocht naar de beste oplossing voor uw kind.

# Veelgestelde vragen

## Wat moet ik meenemen voor de inschrijving van mijn kind?

Bewijs van rijksregisternummer van uw kind: SIS-kaart, identiteitskaart of gele klever mutualiteit.

## Wat kan de school mij vragen bij de inschrijving?

- Woont uw kind thuis bij het gezin?
- Behoort uw kind tot een rondtrekkende bevolkingsgroep?
- Wat is het diploma van de moeder van het kind?
- Wat is de thuistaal van de moeder van het kind?

## Wat gebeurt er als mijn kind op een school ingeschreven wordt?

De gegevens van uw kind worden gecontroleerd en u moet zich akkoord verklaren met het schoolreglement en de pedagogische aanpak van de school door middel van handtekening.

## **Wat gebeurt er als de school mijn kind niet kan inschrijven? (enkel van toepassing in de Lindenlaanschool te Beveren en De Oogappel te Vrasene)**

De naam van uw kind wordt genoteerd in het inschrijvingsregister, uw kind krijgt een rangnummer en als ouder krijgt u een weigeringsdocument. Tot oktober (schooljaar 2017-2018) kan u met dat rangnummer aanspraak maken op een vrijkomende plaats. Sommige scholen houden ook na die datum nog rekening met het rangnummer van uw kind.

## **Wie mag mijn kind inschrijven?**

Alleen personen met ouderlijk gezag kunnen inschrijven. Dat zijn de beide ouders (vader en moeder) of een voogd. Ouders nemen samen de beslissing, ook al zijn ze niet gehuwd of samenwonend.

Grootouders of pleegouders hebben geen ouderlijk gezag en kunnen enkel handelen bij volmacht van de ouders of de voogd.

De inschrijving mag uitgevoerd worden door één van de ouders, maar als de school weet dat de andere ouder niet akkoord gaat, dan kan de school de inschrijving weigeren.

## **Kom ik in aanmerking voor een schooltoelage?**

Alle informatie vindt u op de website [www.studietoelagen.be](http://www.studietoelagen.be) of bel gratis naar het infonummer 1700. U moet een aanvraag indienen. Die wordt meestal binnen de 3 maanden behandeld.

## **Waar kan ik terecht voor hulp bij het invullen van een schooltoelage?**

- bij de school van het kind
- bij het CLB dat de school van het kind begeleidt
- bij de dienst Onderwijs van het gemeentehuis
- in het Sociaal Huis

## **Wat verandert er concreet nu het M-decreet is ingevoerd?**

Alle kinderen, ook die met een beperking, krijgen nu het recht om zich in te schrijven in een gewone school.

Meer info vindt u op de website van onderwijs Vlaanderen: <http://www.ond.vlaanderen.be/specifieke-onderwijsbehoefte/beleid/M-decreet/>.

Ook op de school zelf, bij het CLB of via de dienst onderwijs van de gemeente kan u hierover meer informatie inwinnen.



## WANNEER KAN MIJN KLEUTER STARTEN OP SCHOOL?

Vanaf het moment dat uw kind 2,5 jaar is, op één van de volgende instapdagen:

Geboren voor....	De instapdatum is....
2/03/2015	vrijdag 1 september 2017 (eerste schooldag september)
7/05/2015	maandag 6 november 2017 (eerste schooldag na de herfstvakantie)
9/07/2015	maandag 8 januari 2018 (eerste schooldag na de kerstvakantie)
2/08/2015	donderdag 1 februari 2018 (eerste schooldag februari)
20/09/2015	maandag 19 februari 2018 (eerste schooldag na de krokusvakantie)
17/10/2015	maandag 16 april 2018 (eerste schooldag na de paasvakantie)
15/11/2015	maandag 14 mei 2018 (eerste schooldag na Hemelvaart)

Kinderen geboren van 15 november 2015 tot en met 31 december 2015 starten op maandag 3 september 2018 maar kunnen ook al ingeschreven worden omdat ze geboren zijn in 2015.



  
GEMEENTE  
**BEVEREN**

### Colofon

Deze scholenbrochure is een realisatie van de Onderwijsraad van Beveren, in samenwerking met alle Beverse scholen over de verschillende netten heen en gemeentelijke diensten.

Elke school is verantwoordelijk voor de inhoud van haar bijdrage.

Editie 2016

Verantwoordelijke uitgever: Marc Van de Vijver, burgemeester,  
Stationsstraat 2, 9120 Beveren

Vormgeving: Grafische dienst, Stationsstraat 2, 9120 Beveren